



MANUAL DE IDENTIDADE VISUAL





APRESENTAÇÃO

Marca Corporativa

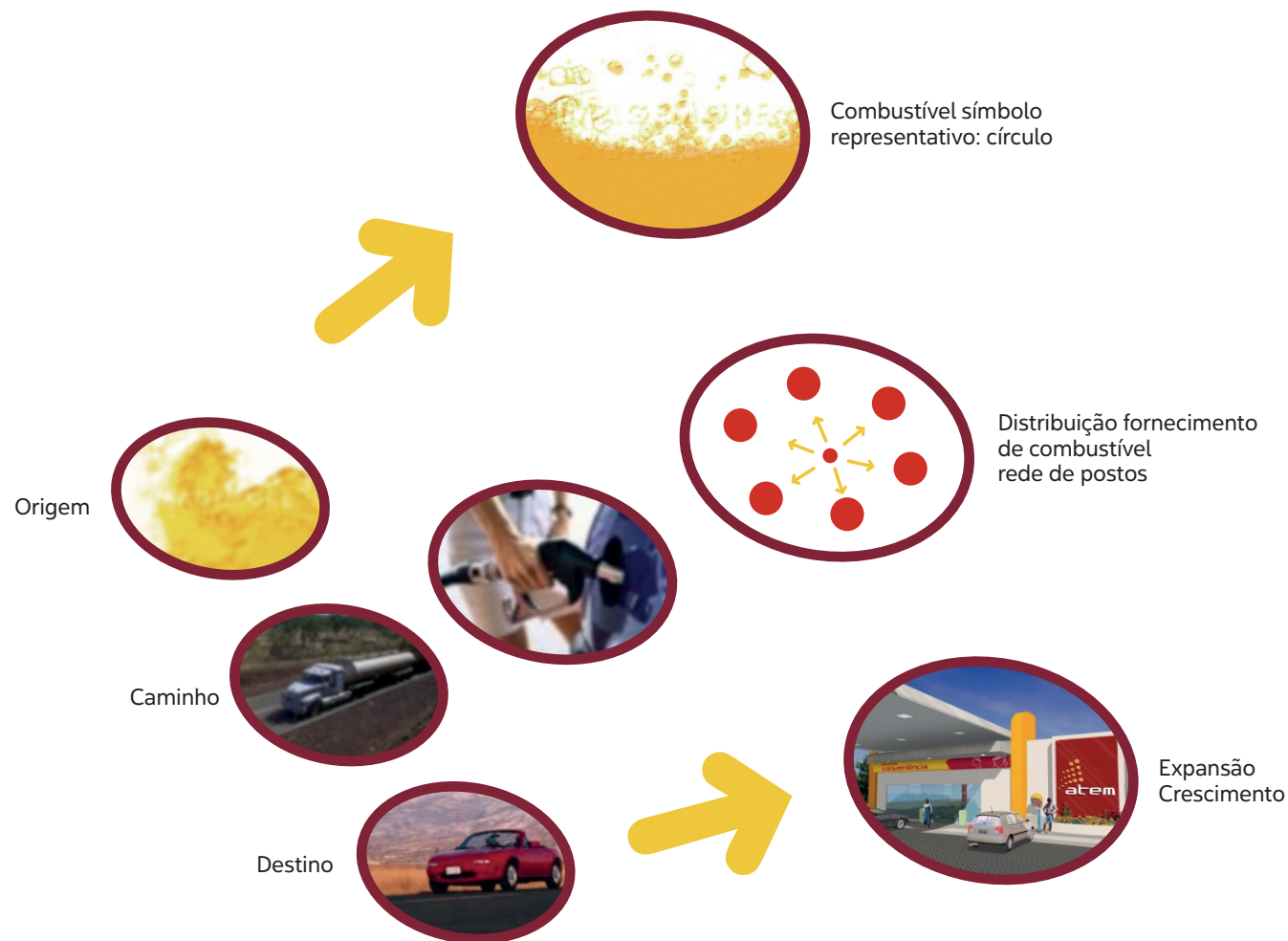


Este manual regulamenta a aplicação da marca **ATEM**, para ser mantido todo o padrão visual criado para formação da identidade corporativa da empresa.



CONCEITO

Marca Corporativa



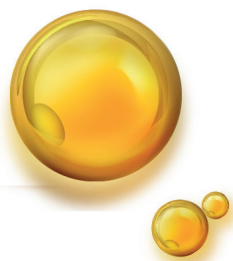
Para composição da marca, têm-se como base três conceitos diretamente relacionados a empresa.

Origem - base/fornecedor de combustível;

Caminho/Distribuição - serviço da empresa, nos diversos meios, atuando em diferentes regiões;

Destino - consumidor final/satisfação.

Além desses, princípios de crescimento e expansão da rede de postos.



MEMORIAL DESCRITIVO

Marca Corporativa



A Identidade Visual para a marca **ATEM** foi projetada baseando-se no conceito de distribuição, representando o processo: origem, caminho e destino.

Os elementos circulares caracterizam as partículas de seu produto principal, a gasolina, dispostos de maneira a simbolizar crescimento, desenvolvimento e distribuição, conseguindo através do movimento progressivo da esquerda para a direita, tendo o início em um ponto e se multiplicando em vários outros, com aumento de tamanho, simbolizando a ampliação da empresa.

A tipologia que escreve **ATEM**, foi desenhada com exclusividade para esta marca, o que impossibilita a sua utilização em outras empresas, criando assim uma identidade própria.

A cor aplicada no nome agrega os valores de solidez, modernidade, sofisticação e superioridade, proporcionando o contraste perfeito com a cor das partículas.

O projeto possui um efeito inovador e um atrativo diferenciado de seus concorrentes, posicionando-se antecipadamente quanto às inovações no mercado de seu segmento.



ASSINATURA

Marca Corporativa



(Fig. 01)



(Fig. 02)



(Fig. 02b)

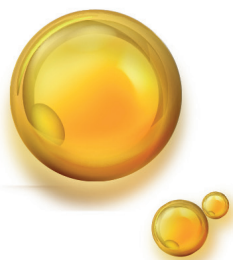


(Fig. 04)

A marca completa (Fig. 01) deve ser utilizada em toda papelaria fiscal da empresa quando não houver aplicação da razão social no layout.

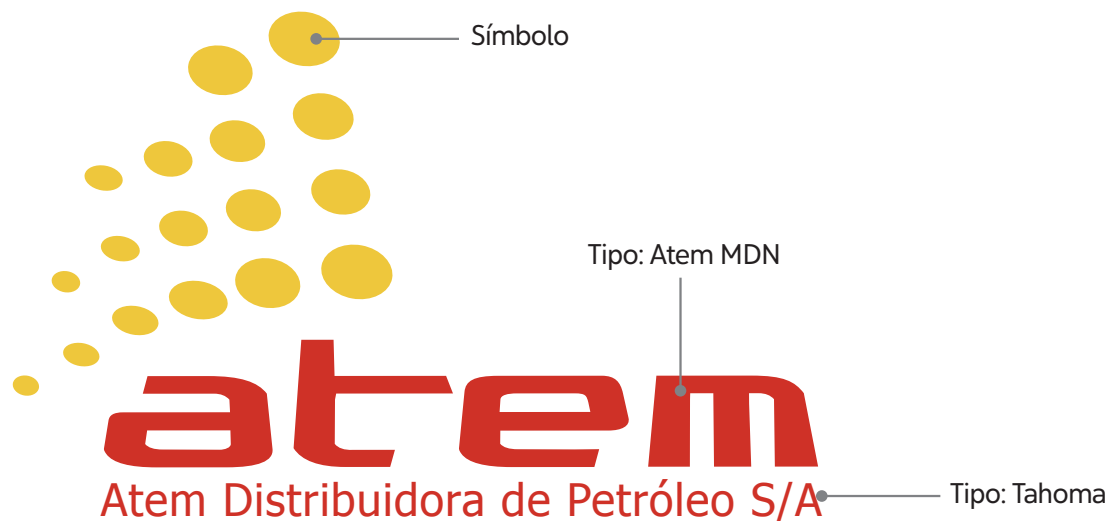
A opção simplificada (Fig. 02 e 02b) deve ser utilizada em todo material publicitário e aplicações de identidade visual.

O símbolo poderá ser aplicado sozinho (Fig. 04), quando já existir aplicação do logotipo no layout.



COMPOSIÇÃO





Marca Corporativa



O logotipo da **ATEM** é de grande importância na composição de todo o projeto, sendo assim deve-se manter seu padrão e sua ordem.

Foram utilizadas duas famílias tipográficas: Atem MDN e a Tahoma. Qualquer alteração com relação às tipologias será prejudicial à fixação e o reconhecimento da imagem da empresa.

A marca da **ATEM** é composta de símbolo e logotipo.

Cores	PANTONE	CMYK
	 116	 M15 Y94
	 485	 M100 Y91



REDUÇÕES

Marca Corporativa



Aplicação em cores



Aplicação em preto

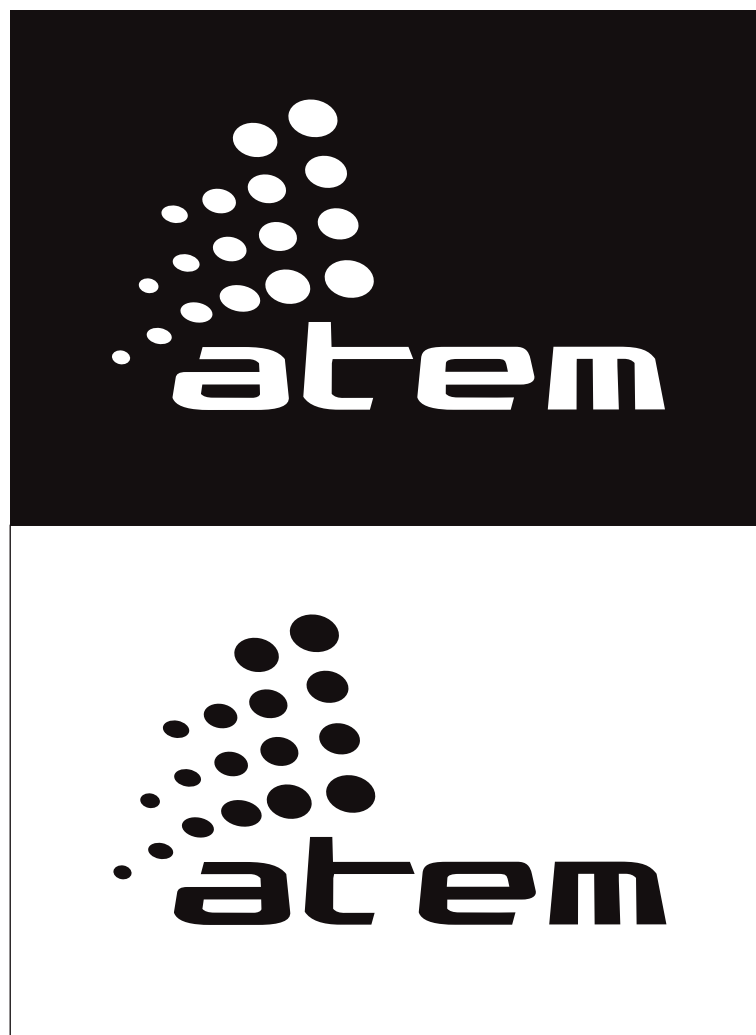
Para que a marca não perca suas características em sua redução, foi estabelecido uma medida mínima, no caso a altura, para que seja aplicada. Existindo dois casos para aplicação:

- 1) 5mm para aplicações em preto;
- 2) 8mm para aplicações nas cores da **ATEM**.



POSITIVO E NEGATIVO

Marca Corporativa



Usa-se a forma padrão (positiva) quando o fundo é claro ou branco, e fornece contraste entre o fundo e a marca.

A forma negativa é usada quando o fundo é escuro ou sobre uma fotografia, e também quando não se consegue contraste suficiente para que a marca fique em destaque. Este estudo também é importante para avaliar se há alguma forma indesejada na imagem (na forma negativa).

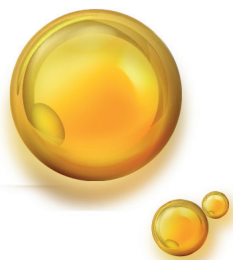


APLICAÇÃO EM RELEVO

Marca Corporativa

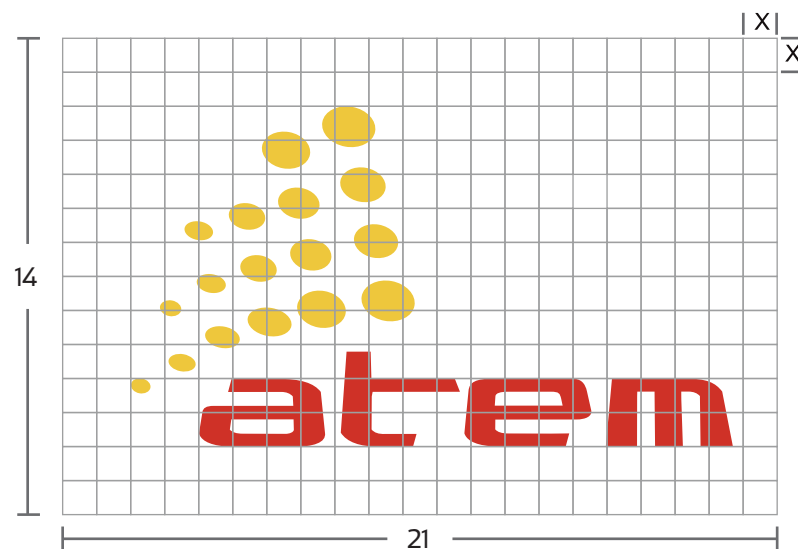
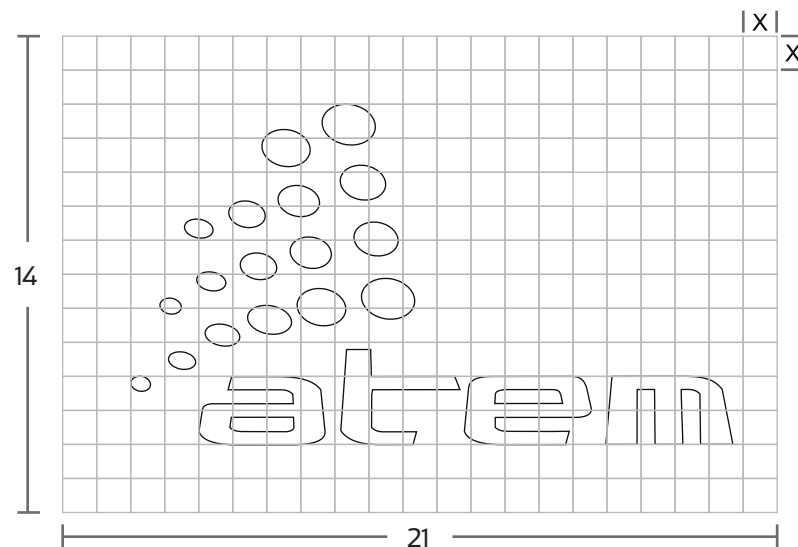


Pode-se usar a marca com aplicação de relevo em situações especiais, tais como: sites, apresentações multimídia, relatórios anuais e perfis empresariais.



MALHA CONSTRUTIVA

Marca Corporativa



Em casos especiais, quando for necessário reproduzir a marca e não for possível por meios digitais, deve-se utilizar um diagrama conforme ao lado, a fim de manter rigorosamente suas proporções e características.



FAMÍLIA TIPOGRÁFICA

Marca Corporativa



Atem Distribuidora de Petróleo S/A

Família Tahoma

Normal

ABCDEFGHIJKLMNOPQRSTUVWXYZ

abcdefghijklmnopqrstuvwxyz

1234567890

“”#\$%&*()çç`´^~@

Bold

ABCDEFGHIJKLMNOPQRSTUVWXYZ

abcdefghijklmnopqrstuvwxyz

1234567890

“”#\$%&*()çç`´^~@



FAMÍLIA TIPOGRÁFICA

Marca Corporativa



Papelaria

Normal

ABCDEFGHIJKLMNOPQRSTUVWXYZ

abcdefghijklmnopqrstuvwxyz

1234567890

“”#%&*()Çç`´^~@

Ublk bt

ABCDEFGHIJKLMNOPQRSTUVWXYZ

abcdefghijklmnopqrstuvwxyz

1234567890

“”#%&*()Çç`´^~@

Bold

ABCDEFGHIJKLMNOPQRSTUVWXYZ

abcdefghijklmnopqrstuvwxyz

1234567890

“”#%&*()Çç`´^~@

Blk bt

ABCDEFGHIJKLMNOPQRSTUVWXYZ

abcdefghijklmnopqrstuvwxyz

1234567890

“”#%&*()Çç`´^~@

A tipologia adotada para a papelaria da empresa tem como princípio manter a unidade da marca e a boa leitura.

A família padrão será:

Humanst531 bt



VARIAÇÃO CROMÁTICA

Marca Corporativa



Aplicações em background na cor branca



- K100
Pantone Process Black
- K50
Pantone Process Black 50%



- M100 Y91
Pantone Process 485
- M15 Y94
Pantone Process 116

As variações cromáticas são utilizadas em muitas áreas como importante meio de comunicação visual.

Cores específicas transmitem a imagem da **ATEM**. Elas foram escolhidas de acordo com o conceito de produto, público e área de atuação.

Portanto, em todo material impresso e exposto deve-se seguir rigorosamente os padrões de cor **ATEM**.



VARIAÇÃO CROMÁTICA

Marca Corporativa



Aplicações em background em cores escuras e variações de vermelho



Aplicações em background nas cores da ATEM

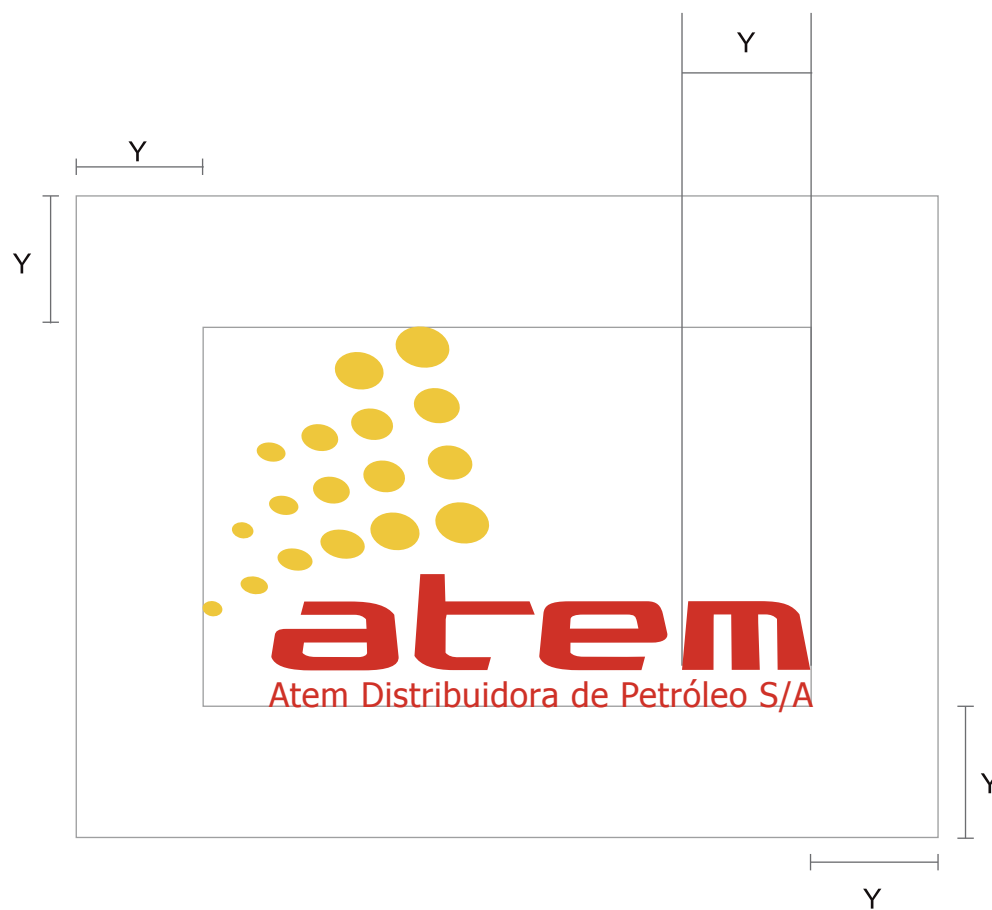


Aplicações em background em cor clara



ÁREA DE PROTEÇÃO

Marca Corporativa

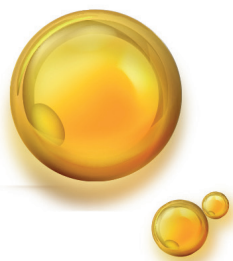


Y - extensão da letra M

O espaço em torno da marca constitui uma área que deve ser respeitada como limite para a inclusão de textos e outros elementos, ou seja, a área de proteção é que preserva a legibilidade da marca, enfatizando sua importância.

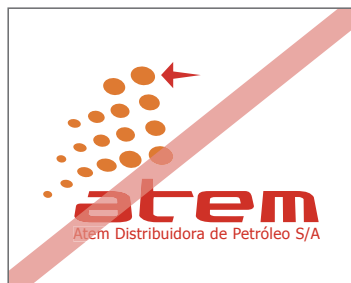
Essa área em hipótese alguma poderá ser invadida.

A referência para as medidas é indicada pela extensão da letra "M" da marca.



USO INDEVIDO

Marca Corporativa



Cores
Alterar cores originais



Espaçamento
Alterar espaçamento entre os elementos da marca



Tipologia
Usar outra tipologia que não seja a estabelecida no Manual de Identidade Visual



Forma
Alterar tamanho horizontal ou vertical



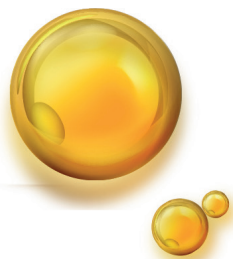
Background texturizado
Não aplicar a marca em background texturizado



Composição
Alterar os tamanhos ou posição dos elementos da marca

A forma original da marca deve ser preservada conforme as especificações contidas neste manual.

A marca nunca poderá variar suas formas e cores estabelecidas.



CONSIDERAÇÕES FINAIS

Marca Corporativa



O presente manual visa uma perfeita unidade entre as diferentes aplicações da marca **ATEM**, para tanto, é preciso seguir rigorosamente o que regulamenta este manual.

Quaisquer reproduções que vierem a ser feitas só poderão ser efetuadas a partir de arquivos digitais fornecidos pelo Departamento de Comunicação e Marketing da Atem, a fim de evitar qualquer pena por aplicações feitas fora do padrão estabelecido.

Para casos de aplicações não previstas neste manual, o Departamento de Comunicação e Marketing da Atem deverá ser consultado.

Fone: 55 92 2125-0050
E-mail: marketing@atem.com.br
Matriz: Rua Pajurá, 103
Distrito Industrial,
Manaus - Amazonas,
69072-065
www.atem.com.br



akitem

